

Preise Winter 2024/25

Rates Winter 2024/25

Preise in Euro, pro Wohnung und Nacht exkl. Ortstaxe (ab 15 Jahre)
Prices in Euro, per apartment and night excl. visitor's tax (15 yrs & older)

Winter 1
03.12. – 21.12.
22.03. – 22.04.

Winter 2
21.12. – 04.01.

Winter 3
04.01. – 01.02.

Winter 4
01.02. – 22.03.



Appartement Typ I / Apartment Type I

für 6 Personen, ca. 85 m²

Dusche und eigene Badewanne, getrenntes WC, Telefon, Kabel-TV, Küche, 3 Schlafzimmer, großes Wohnzimmer mit Kachelofen, eigene Terrasse

Shower and separate tub, separate toilet, phone, TV, kitchen, three bedrooms, spacious living room with tiled stove, large patio

€ 415,00

€ 645,00

€ 475,00

€ 530,00

Der angeführte Preis gilt für 6 Personen.
The listed price is valid for 6 people.



Appartement Typ II / Apartment Type II

für 4 Personen, ca. 65 m²

Dusche und Badewanne, eigenes WC, Telefon, Kabel-TV, Küche, 2 Schlaf- und 1 Wohnzimmer, Kachelofen, Balkon

Shower and separate tub, separate toilet, phone, TV, kitchen, two bedrooms with double beds, living room, tiled stove, balcony

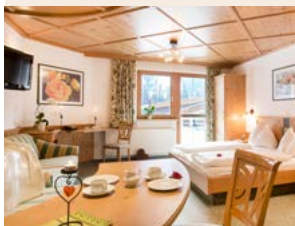
€ 305,00

€ 455,00

€ 360,00

€ 395,00

Der angeführte Preis gilt für 4 Personen. Gegen Aufpreis erweiterbar auf 5 oder 6 Personen (50,00 / Person / Nacht).
The listed price is valid for 4 people expandable for up to 5 or 6 people for a fee (50.00 / person / night).



Appartement Typ III / Apartment Type III

für 2 Personen, ca. 35 m²

Dusche, getrenntes WC, Telefon, Kabel-TV, Kochnische, kombinierter Wohn-Schlafraum, Kachelofen, Balkon

Shower, separate toilet, phone, TV, kitchenette, combined bed & living room, tiled stove, balcony

€ 160,00

€ 265,00

€ 205,00

€ 225,00

Der angeführte Preis gilt für 2 Personen. Gegen Aufpreis erweiterbar auf 3 Personen (50,00 / Person / Nacht).
The listed price is valid for 2 people expandable for up to 3 people for a fee (50.00 / person / night).

- Die Ortstaxe beträgt € 5,00 pro Person und Nacht ab 15 Jahren
- Die Endreinigung ist exklusiv und beträgt € 25,00 / Person und Aufenthalt
- In den angeführten Preisen sind Bettwäsche und Handtücher inkludiert
- Pro Appartement ist ein überdachter Parkplatz inklusive.
Jeder weitere Parkplatz kostet € 15,00 pro Tag
- Hunde sind erlaubt. Ein Hund kostenlos. Jeder weitere Hund € 20,00 pro Tag
- Wir akzeptieren nur Bargeld, keine EC-Karten oder Kreditkarten möglich
- WLAN ist in allen Bereichen kostenlos nutzbar
- Irrtümer und Preisänderungen vorbehalten

- *visitor's tax: € 5.00 per person/night for guests 15 yrs & older*
- *Final cleaning fee is extra: € 25.00 per person and stay*
- *Bed lining and towels are included in the above listed rates*
- *Per Apartment is one covered parking place is included.
Each additional parking place costs € 15.00 per day*
- *Dogs are welcome! One dog free of charge, each additional dog is € 20.00 per day*
- *The total amount has to be paid in cash on site (no credit card possible!)*
- *Wi-Fi is available for free*
- *Errors, omissions excepted; rate changes possible*